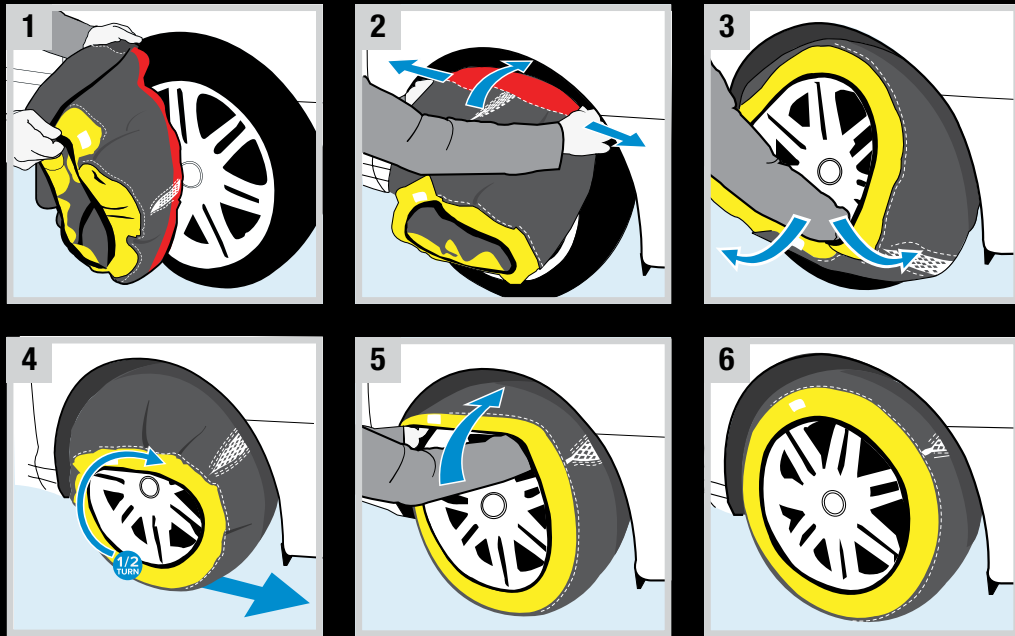
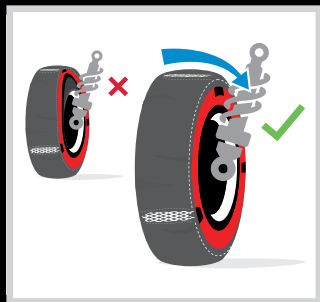


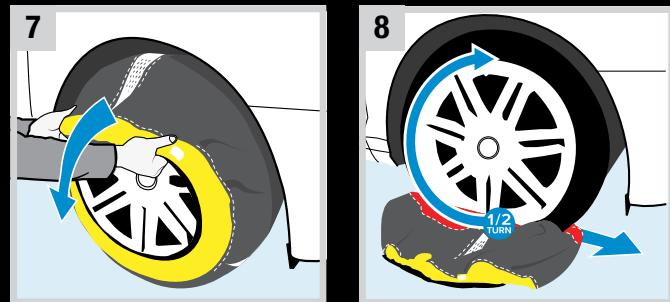
FITTING * MONTAGE



CONTROL



REMOVAL * DÉSAMBLAGE



ANTI-SKID SNOW AND ICE WHEEL COVERS

CHAUSSETTES NEIGE



Quick and easy to fit
Montage rapide



One set per vehicle
Disponible en 5 tailles



Suitable for Cars and Vans
Convient pour les voitures et camionnettes



ABS/ESP compatible



Special technical fabric
Tissu technique spécial



Machine washable
Lavage en machine



**BE PREPARED.
BE SAFE.**

**TOUJOURS PRÊT.
TOUJOURS EN SÉCURITÉ.**



Anti-Skid device in compliance with the Ministry of Transport Order, dated 18 July 1985.

Aux dispositifs Anti-Derapants arrêté du 18 Juillet 1985 du Ministère des Transports.

25 mph

40 km/h

3.5T

ATTENTION!

It is recommended that the device is not used on dry roads; do not exceed the safety speed limit of 40 km/h (25 mph). If you are travelling through intermittent snow-asphalt-snow road conditions or a tunnel, immediately reduce your speed and drive very safely! Using the device on roads that are free from snow can cause rapid wear and tear of the fabric, which may negatively affect its efficiency.

Il est recommandé de ne pas utiliser les chaussettes à neige sur des routes sèches. Ne pas dépasser la vitesse limite de sécurité de 40 km/h. Si vous circulez dans des conditions routières intermittentes passant de la neige à l'asphalte à la neige, ou si vous empruntez un tunnel, réduisez immédiatement votre vitesse et conduisez en faisant très attention! L'utilisation des chaussettes à neige sur des routes dégagées peut provoquer l'usure rapide et la déchirure du tissu, ce qui peut nuire à son efficacité.



Join us on Facebook



universalmultigrip.com



MADE IN ITALY

universal **multi grip**
Keeps you moving!



INSTRUCTIONS AND WARNINGS

FITTING INSTRUCTIONS

The pack comprises a pair of anti-skid devices, two plastic gloves and a plastic bag.

To fit the devices, the vehicle must be parked on level ground with the parking brake engaged.

When fitting the device, make sure that the yellow fabric strip is positioned on the outside of the vehicle therefore, the red part will be positioned on the inside (picture 1).

Fitting is easier if the mesh insert is in a central position.

Fit the device to the drive wheels by slipping the inner elastic (red side) over the wheel starting from the top (picture 2) and pulling it as far as possible downwards; it is useful to insert your hands into the device (picture 3).

Move the vehicle forwards or backwards by approximately 1 metre (picture 4) and complete the fitting operation by pulling the elastic band on the red side until it has slipped completely behind the wheel (picture 5). Control and ensure that the red strip is fully positioned behind the wheel.

Exact centring of the device on the wheel is not necessary; it is sufficient to slip the entire elastic over the tread: the device will self-centre after driving for a few dozen metres. However, at this point, it is advisable to stop and check the correct fitting.

For removal, the vehicle must not be in motion and should be parked on level ground with the parking brake engaged. Grasp the device with both hands and pull strongly (picture 7-8).

Removal is easier if the mesh insert is in a central position.

SAFETY INSTRUCTIONS

Universal Multigrip is an emergency aid suitable for use in difficult situations. It enables comfortable driving in mixed conditions with snow-covered / icy / dry ground.

Only use a device of the proper size for your tyre. Follow any instructions provided by the car manufacturer.

Fit the device by carefully following the instructions above and using the protective gloves included in the pack.

Danger of ice and stones flying up from the wheels: do not stand behind the vehicle.

Drive slowly, with caution and paying full attention, do not exceed 40 km/h (25 mph), avoid sudden acceleration and braking, slow down when taking curves and avoid skidding.

Reduce speed even further on wet snow, especially in the additional presence of gravel.

When driving up hill reduce and maintain a steady speed; avoid sudden acceleration and if possible avoid stopping.

Using the device on roads that are free from snow can cause rapid wear and tear of the fabric, which may negatively affect its efficiency.

Stop the vehicle and check fitting in the case of unusual noise.

Remove the device as soon as you can when no longer necessary and when the vehicle is parked.

MAINTENANCE INSTRUCTIONS

After use, check the condition of the fabric and seams. In case of damage, replace the device. Please note that if the tread shows signs of small holes, the device is still usable.

Universal Multigrip is made of water-repellent rot-proof synthetic materials. However, it is advisable to let the device dry after use and before storing it in its bag.

At the end of the season, it should be washed in cold water.

WARNINGS

Fit the device as soon as conditions require it; don't wait until you get stuck.

The device should not be used on unsurfaced roads; rough surfaces may cause tearing of the fabric.

Universal Multigrip complies with French regulations for winter equipment and can be used in France where the B26 road sign is displayed. However in other countries, it may not replace metallic chains where their use is obligatory. Always check local legal requirements.

Universal Multigrip is only suitable for passenger vehicles comprising no more than eight seats in addition to the driver's seat and for commercial vehicles having a maximum mass not exceeding 3.5 tonnes.

For FAQ's and tips please go to www.universalmultigrip.com/faqs

ATTENTION!

- Red band inside, yellow band outside. Only use a device of the correct size for your tyre.
- Danger of ice and stones flying up from the wheels: do not stand behind the vehicle.
- Drive safely: do not exceed 40 km/h (25 mph)
- Remove the device on dry road, when the vehicle is parked with the parking brake engaged.



CONSIGNES ET MISES EN GARDE

CONSIGNES DE MONTAGE

Le paquet contient deux dispositifs anti-patinage, deux gants et un sac en plastique.

Pour monter le dispositif, le véhicule doit être garé sur un terrain plat et le frein de stationnement doit être serré.

Lors du montage du dispositif, veiller à mettre la bande de tissu jaune sur le côté extérieur de la roue, et donc la bande rouge se trouve du côté intérieur de la roue (illustration 1).

Le montage est plus facile si l'empêchement en maille est placé en position centrale.

Monter le dispositif sur les roues motrices, en faisant passer l'élastique interne (côté rouge) au-dessus de la roue en commençant par le haut (illustration 2) et l'enfilant le plus bas possible. Passer les mains à l'intérieur du dispositif pour faciliter cette opération (illustration 3).

Faire avancer ou reculer le véhicule sur 1 m environ (illustration 4) et achever le montage en faisant passer tout l'élastique du côté rouge jusqu'à ce qu'il se trouve complètement derrière la roue (illustration 5). Contrôler et vérifier que la bande rouge se trouve complètement derrière la roue.

Il n'est pas nécessaire de centrer parfaitement le dispositif sur la roue. Il suffit de faire passer tout l'élastique par-dessus la bande de roulement : le dispositif se centrera automatiquement après avoir parcouru quelques dizaines de mètres. Toutefois, à ce stade, il est conseillé de s'arrêter et de vérifier que le montage est correct.

Pour le démontage, arrêter le véhicule et le garer sur un terrain plat en serrant le frein de stationnement. Saisir le dispositif des deux mains et tirer énergiquement dessus (illustration 7-8).

L'opération de démontage est facilitée si l'empêchement en maille se trouve au centre.

CONSIGNES DE SÉCURITÉ

Universal Multigrip est un dispositif d'urgence qui convient pour être utilisé dans des conditions de route difficiles. Il permet une conduite confortable dans des conditions mixtes lorsque le sol est recouvert de neige/ de verglas.

Utiliser exclusivement des dispositifs dont la taille est indiquée pour le pneu. Suivre les éventuelles indications du constructeur du véhicule.

Monter le dispositif en faisant attention à suivre les consignes susvisées après avoir enfilé les gants de protection fournis dans le paquet.

Danger de projection de gravillons et de verglas : ne pas se tenir derrière la voiture au démarrage.

Conduire lentement en restant constamment vigilant sans dépasser 40 km/h (25 mph), éviter les accélérations et les freinages brusques, ralentir dans les virages et éviter les dérapages.

Sur de la neige très mouillée, ralentir encore plus, surtout en présence de gravillons.

Lorsque la route grimpe, ralentir l'allure et maintenir une vitesse constante. Éviter les accélérations soudaines et, si possible, éviter de s'arrêter.

L'utilisation du dispositif en l'absence de neige provoque une détérioration rapide du tissu qui peut nuire à son efficacité. Arrêter le véhicule et contrôler le montage en cas de bruits insolites.

Démonter le dispositif dès que possible lorsqu'il n'est plus nécessaire, une fois que le véhicule est garé.

CONSIGNES D'ENTRETIEN

Après utilisation, vérifier l'état du tissu et des coutures. En cas de détérioration, remplacer le dispositif. Même si la bande de roulement présente des signes de petits trous, le dispositif reste toujours utilisable.

Universal Multigrip est fabriqué dans des matériaux synthétiques hydrofuges et imputrescibles. Il est toutefois conseillé de faire sécher le dispositif après usage et avant de le ranger dans son sac.

En fin de saison, il est conseillé de le laver à l'eau froide.

MISES EN GARDE

Monter le dispositif dès que les conditions l'exigent, ne pas attendre de rester bloqué sur la route.

Il est déconseillé d'utiliser le dispositif sur des routes non goudronnées : les aspérités risqueraient de déchirer le tissu.

Universal Multigrip est conforme à la réglementation française relative aux équipements d'hiver et son utilisation est autorisée en France lorsque le panneau de signalisation B26 est mis en place. Il est cependant possible que dans d'autres pays, ce produit ne puisse pas remplacer les chaînes métalliques lorsque leur utilisation est obligatoire. Il convient toujours de vérifier les exigences juridiques locales.

Universal Multigrip convient uniquement à des véhicules de passagers qui ne contiennent pas plus de 8 places assises en plus du siège du conducteur, et à des véhicules commerciaux d'un poids inférieur ou égal à 3,5 tonnes.

Pour obtenir le FAQ et des conseils, veuillez vous reporter à www.universalmultigrip.com

ATTENTION!

- Côté rouge à l'intérieur, côté jaune à l'extérieur. Utiliser exclusivement des dispositifs dont les dimensions correspondent à la taille du pneu.
- Danger: Projection possible de verglas et de graviers de dessous les roues: ne pas se tenir debout derrière le véhicule.
- Conduire avec prudence: ne pas dépasser 40 km/heure (25 mph).
- Le dispositif doit être enlevé sur route sèche, une fois que le véhicule est stationné et le frein de stationnement serré.

